

Archives



Inscriptions au concours d'entrée et commissions

Concours d'entrée et commissions - Avril 2018
Concours d'entrée et commissions DNA (option art) niveau licence Épreuve d'admission DNA : 25...

[> lire la suite](#)



PORTES OUVERTES

PORTES OUVERTES du Diplôme National d'Art, des Classes prépa et de la classe de manaa - 7 et 10 mars 2018 - 10H à 18H A...

[> lire la suite](#)



Conférence de Martin Le Chevallier "Faire parler les représentations"

Conférence le jeudi 15 février 2018 à 18H30, à la Cité des Arts.

[> lire la suite](#)



Vernissage exposition "Long live painting"

Présentation du travail collectif des étudiants de 3e année accompagnés par l'artiste invitée Agnès THURNAUER.

[> lire la suite](#)



Vernissage exposition "Futurs au présent"

Présentation du travail collectif des étudiants de 2e année accompagnés par l'artiste invitée Cindy COUTANT.

[> lire la suite](#)



Restitution de workshop HERVÉ DI ROSA

Présentation des productions réalisées lors du workshop par les élèves de MANAA, les étudiants des classes préparatoires et du DNA, ainsi que les...

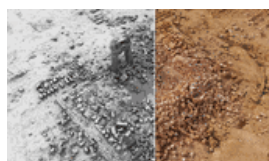
[> lire la suite](#)



GRANDE PLAGE # DES LIEUX POUR HABITER LE MONDE / 2017

Le samedi 16 décembre 2017 à l'Atalante à Bayonne

[> lire la suite](#)



HÉRITAGE SYRIEN ET AFGHAN

Conférence le lundi 4 décembre à 18H30, Auditorium Henri Grenet / Cité des Arts

[> lire la suite](#)



Hervé Di Rosa, aventurier des « arts modestes »

Présentation publique de l'atelier avec l'artiste Hervé DI ROSA, le Jeudi 23 novembre 2017 à 18h à la Blanchisserie, rue des petites sœurs des...

[> lire la suite](#)



Master Class en partenariat avec le festival "Le Temps d'aimer le dessin"



Du vendredi 8 au Jeudi 14 septembre 2017

[> lire la suite](#)

Afficher les résultats 1 à 10 sur un total de 158

<< Première < Précédente **1-10** 11-20 21-30 31-40 41-50 51-60 61-70 Suivante > Dernière >>

L'ÉCOLE SUPÉRIEURE
D'ART DES ROCAILLES
DE L'AGGLOMÉRATION
CÔTE BASQUE-ADOUR
À BIARRITZ

ÉCOLE SUPÉRIEURE D'ART DES ROCAILLES
11 RUE MOUSSEMPES 64 200 BIARRITZ Tél. : +33 (0)5 59 47 80 02

